

---

---

# KØNSBALANCEN I RYTMISK MUSIK



---

# INDHOLD

---

- Metode
- Datagrundlag
- Hovedkonklusioner

1. Uddannelsesområdet
2. Det professionelle område
3. Gatekeeper-området

---

# METODE

---

- Dataindsamlingen er foretaget på baggrund af eksisterende data, desk research samt telefonisk kontakt.
  
- Det anvendte undersøgelsesdesign sikrer en høj
  - Reliabilitet (målenøjagtighed)
  - Validitet
  - Repræsentativitet

---

# DATAGRUNDLAG - UDDANNELSESOMRÅDET

---

➤ **MGK ELEVER**

Data er genereret på baggrund af rekvirerede lister fra Kunststyrelsen.

➤ **MGK LÆRERE**

Lærere fra alle 15 MGK-musikskoler i Danmark er medtaget.

➤ **KONSERVATORIER**

Data for studerende er genereret på baggrund af rekvirerede lister over studieoptag pr. år.

Data for undervisere er genereret på baggrund af rekvirerede lister leveret fra hvert enkelt konservatorium.

➤ **UNIVERSITETER**

Data for studerende er genereret på baggrund af data udtrukket fra KOTs oversigt over studieoptag.

Alle undervisere på de tre universiteter i Aarhus, Aalborg og København er medtaget.

---

# DATAGRUNDLAG – DET PROF. OMRÅDE

---

➤ FORBUND

Data er genereret på baggrund af forbundenes medlemsdatabaser.

➤ MUSIKORGANISATIONER

23 ud af i alt 25 udvalgte musikorganisationer er medtaget, og opgørelsen over organisationer er primært hentet fra musiknet.dk.

➤ TILSKUD

Data er genereret på baggrund af informationer fra Statens Kunstråd og Statens Kunstfond.

---

# DATAGRUNDLAG - GATEKEEPERE

---

➤ **PLADESELSKABER**

24 ud af IFPIs 32 medlemmer er medtaget.

37 ud af DUPs 45 medlemmer er medtaget.

➤ **SPILLESTEDER OG FESTIVALER**

82 ud af i alt 90 medlemmer i Dansk Live er medtaget.

➤ **BOOKERE**

14 ud af i alt 15 medlemmer af bookerne.dk er medtaget.

➤ **STREAMINGTJENESTER**

2 danske streamingtjenester er medtaget.

---

# DATAGRUNDLAG - GATEKEEPERE

---

➤ RADIO

SBS BROADCASTING GROUP (Nova FM, Pop FM, OG The Voice) samt DR (P3, P4, P6 Beat, P7 Mix og P8 Jazz) er medtaget.

➤ DAGBLADE

7 større landsdækkende danske dagblade er medtaget (Politiken, JyllandsPosten, Børsen, Information, Weekendavisen, Ekstra Bladet, BT).

➤ MUSIKMAGASINER

5 større musikmagasiner i Danmark er medtaget (Gaffa, Chili, Soundvenue, Geiger og Tjeck).

---

## HOVEDKONKLUSIONER (I)

---

- Kortlægningen bekræfter formodningen om, at der er flere mænd end kvinder i rytmisk musik.
  - På uddannelsesområdet er der flest mandlige studerende på MGK og konservatorierne, mens der på universitetet er en overvægt af kvindelige studerende.
  
- Kortlægningen bekræfter formodningen om, at de fleste kvinder er sangere.
  - Der er dog flere kvindelige instrumentalister, end der er mandlige sangere (næsten ikke eksisterende).

---

## HOVEDKONKLUSIONER (II)

---

- Rollemodeller: Underviserne på konservatorierne og MGK er i overvejende grad mænd og størstedelen af dem underviser i et instrument, mens kvinderne underviser i sang.
  
- Kortlægningen viser ingen bemærkelsesværdig udvikling over tid (5 år).
  - Vi ser dog en tendens til, at der på RMC er flere kvinder, der bliver optaget på et instrument. Til gengæld går udviklingen den anden vej på SMKS Esbjerg.

---

## HOVEDKONKLUSIONER (III)

---

- 82 % af KODAs medlemmer er mænd. De modtager 88 % af midlerne.
- 75 % af GRAMEXs medlemmer er mænd. De modtager 79 % af midlerne.
- Tilskudsmodtagere er i overvejende grad mænd.

---

## HOVEDKONKLUSIONER (IV)

---

- Beslutningstagerne i branchen er i overvejende grad mænd
  - Beslutningstagerne i musikforbund og interesseorganisationer er i overvejende grad mænd.
  - Beslutningstagerne i pladeselskaber, spillesteder, festivaler og bookere er i overvejende grad mænd.
  - Beslutningstagerne i radio og streamingtjenester er i overvejende grad mænd.
  - Musikredaktører og musikanmeldere på de større danske dagblade og musikmagasiner er i overvejende grad mænd.

# 1. UDDANNELSESOMRÅDET



---

# KONKLUSIONER PÅ UDDANNELSESOMRÅDET

---

- **MGK (ELEVER)**  
Overvejende drenge på MGK (82%).  
74% af pigerne undervises i sang.
  
- **MGK (LÆRERE)**  
Overvejende mandlige lærere (75%) som hovedsageligt underviser i et instrument (99%).
  
- **KONSERVATORIER (STUDERENDE)**  
Overvejende mænd på konservatorierne (72%), og 96% af dem spiller på et instrument.
  
- **KONSERVATORIER (UNDERVISERE)**  
90% af underviserne på konservatorierne er mænd, og størstedelen underviser i et instrument (72%).  
85% af de kvindelige undervisere underviser i sang.

---

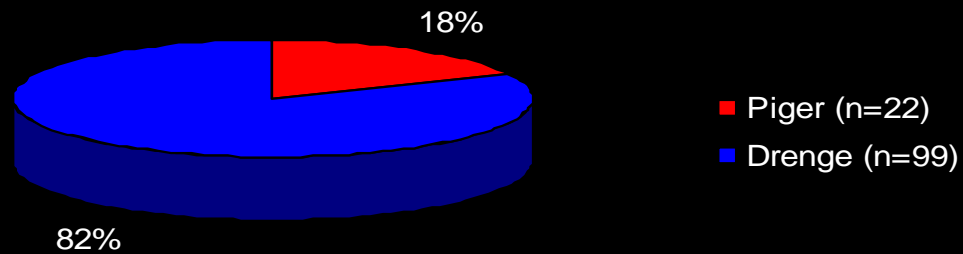
# KONKLUSIONER PÅ UDDANNELSESOMRÅDET

---

- UNIVERSITETER (STUDERENDE)  
Samlet set er 52% af de studerende kvinder.
  
- UNIVERSITETER (UNDERVISERE)  
69% af underviserne på universiteterne er mænd.

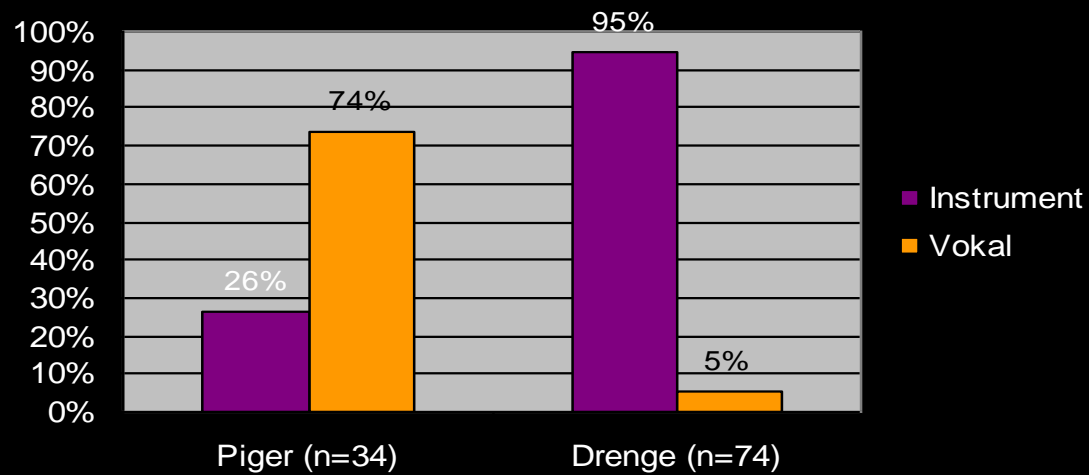
# MGK (ELEVER)

- Fordelingen mellem piger og drenge 2009



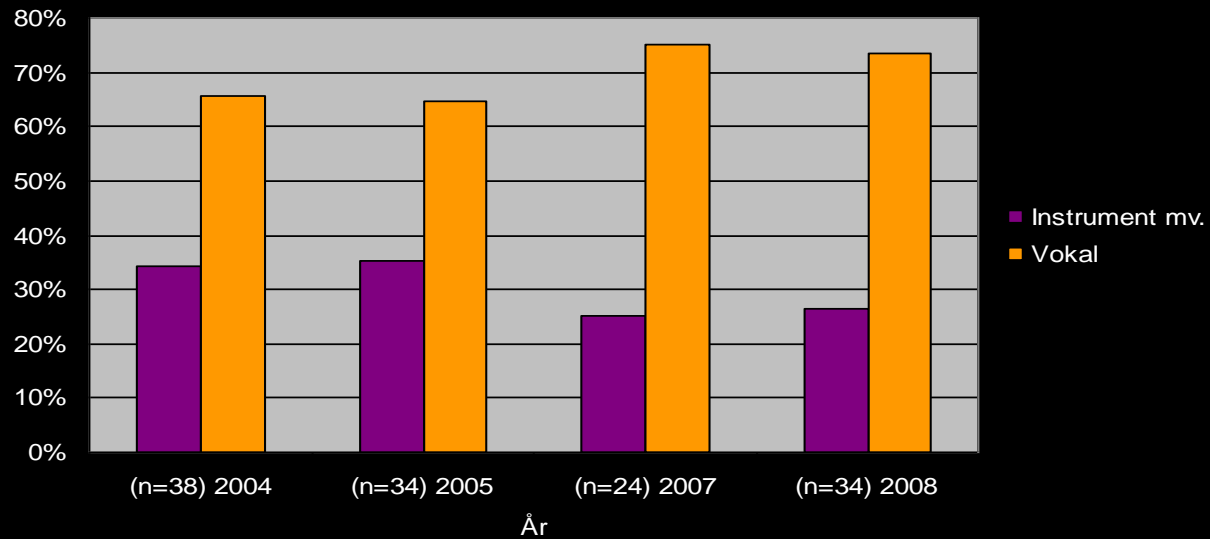
# MGK (ELEVER)

- Fordelingen mellem køn og instrument 2008



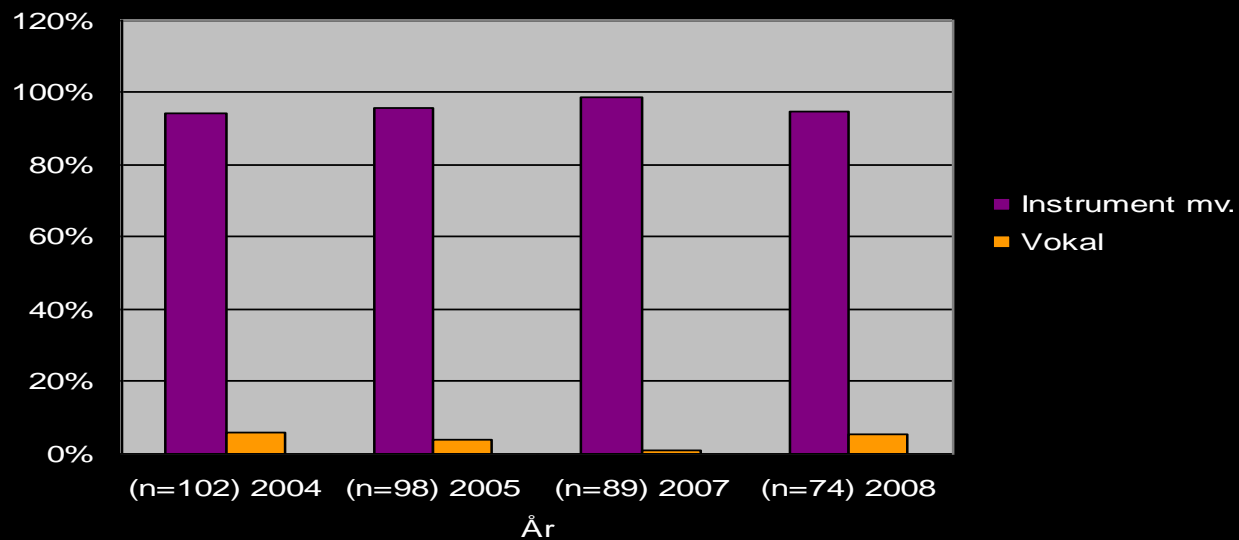
# MGK (ELEVER, PIGER)

- Fordelingen mellem vokal og instrument over tid



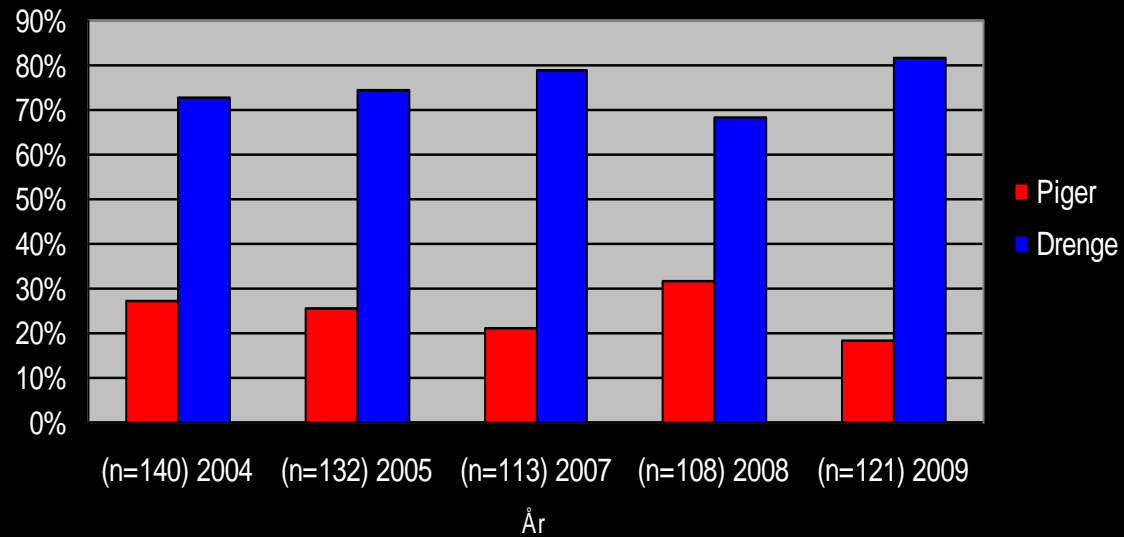
# MGK (ELEVER, DRENGE)

- Fordelingen mellem vokal og instrument over tid



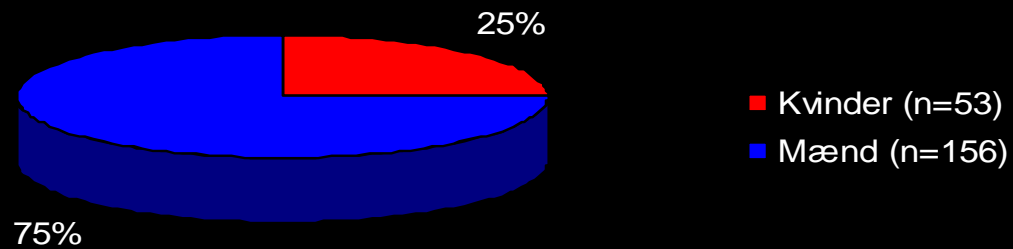
# MGK (ELEVER)

– Fordelingen mellem piger og drenge over tid



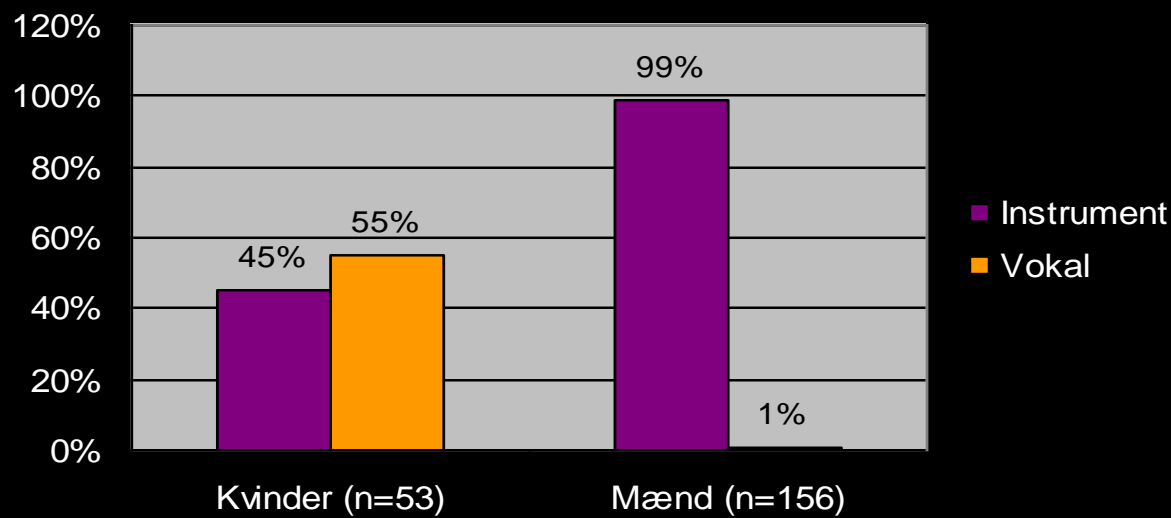
# MGK (LÆRERE)

- Fordelingen mellem kvinder og mænd 2011



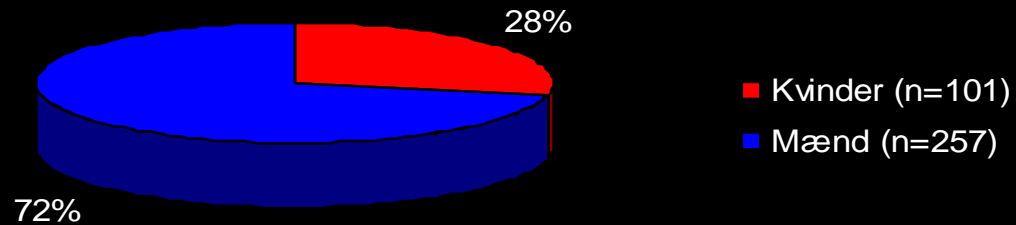
# MGK (LÆRERE)

- Fordelingen mellem køn og instrument 2011



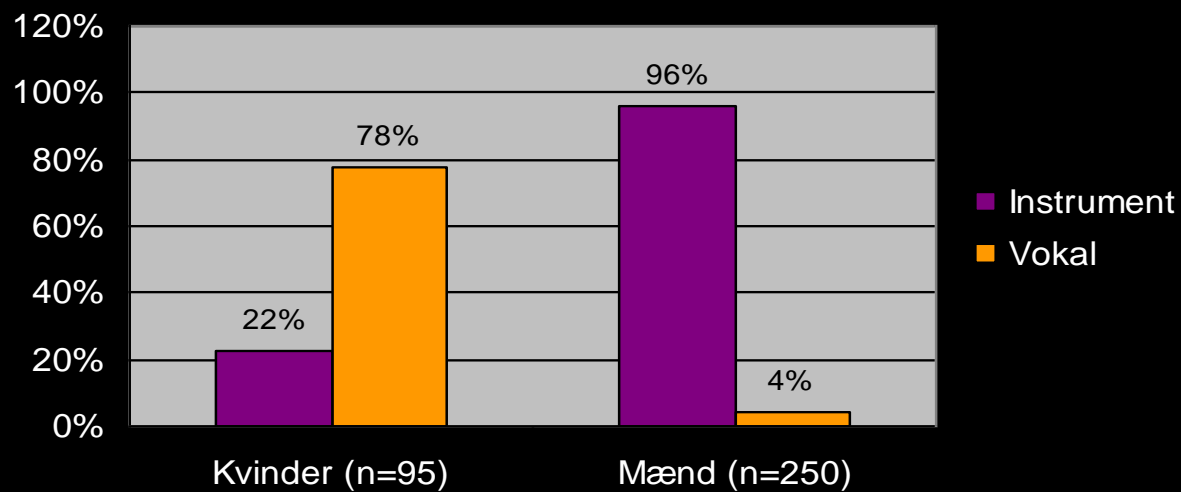
# KONSERVATORIER (STUDERENDE)

- Samlet fordeling mellem kvinder og mænd 2010



# KONSERVATORIER (STUDERENDE)

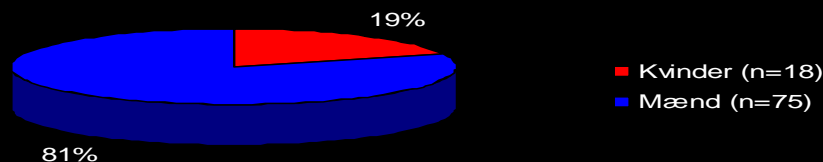
- Samlet fordeling mellem køn og instrument 2010



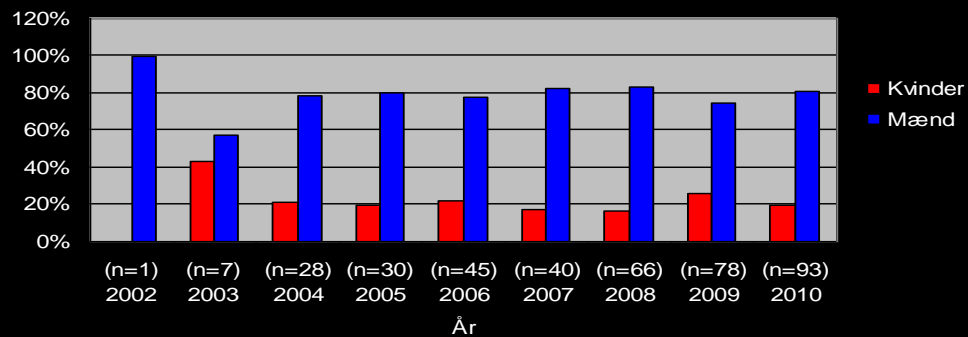
# RYTMISK MUSIKKONSERVATORIUM (STUDERENDE)

- Fordelingen mellem kvinder og mænd

RMC 2010



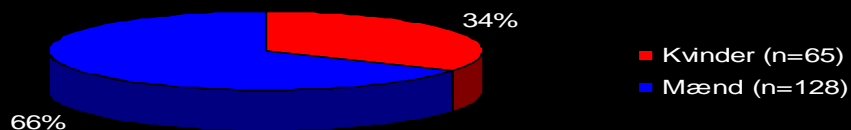
RMC 2002-2010



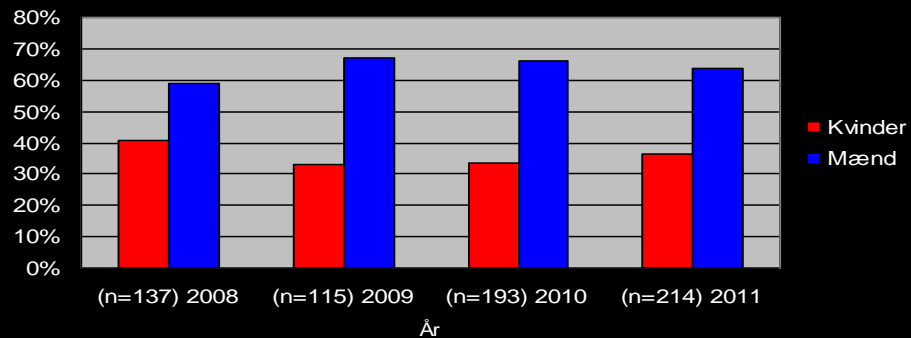
# DET JYSKE MUSIKKONSERVATORIUM (STUDERENDE)

- Fordelingen mellem kvinder og mænd

DJM 2010



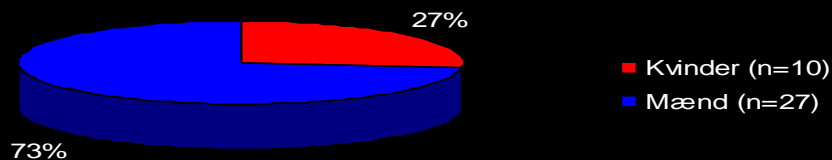
DJM 2008-2011



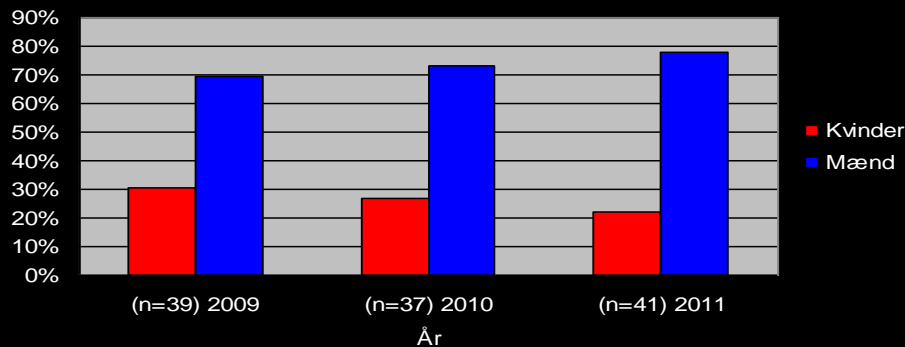
# SYDDANSK MUSIKKONSERVATORIUM & SKUESPILLERSKOLE ESBJERG (STUDERENDE)

- Fordelingen mellem kvinder og mænd

**SMKS Esbjerg 2010**



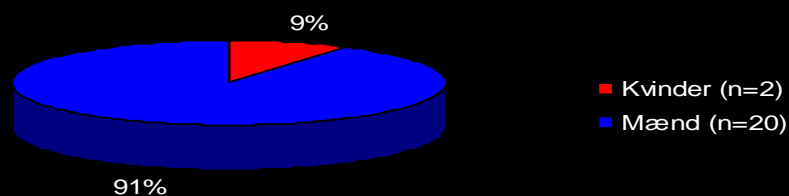
**SMKS Esbjerg 2009-2011**



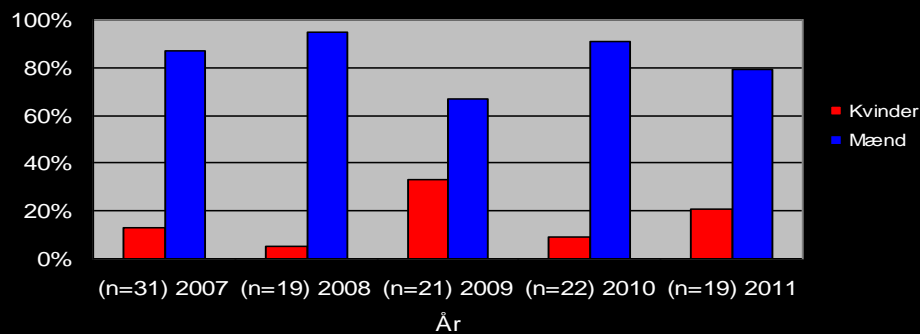
# SYDDANSK MUSIKKONSERVATORIUM & SKUESPILLERSKOLE ODENSE (STUDERENDE)

- Fordelingen mellem kvinder og mænd

SMKS Odense 2010



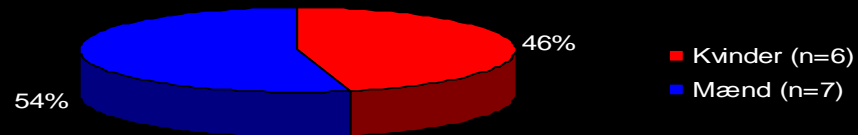
SMKS Odense 2007-2011



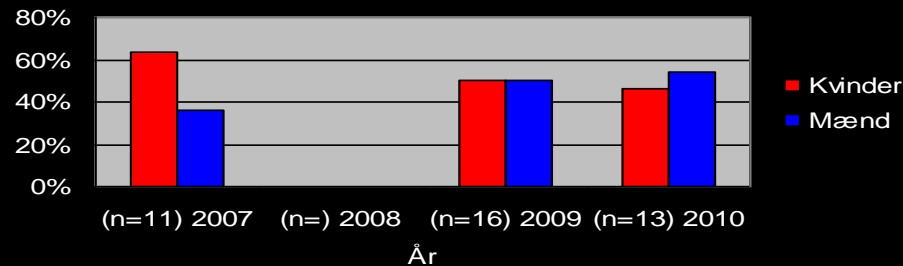
# DET KGL. DANSKE MUSIKKONSERVATORIUM (STUDERENDE)

- Fordelingen mellem kvinder og mænd

DKDM 2010

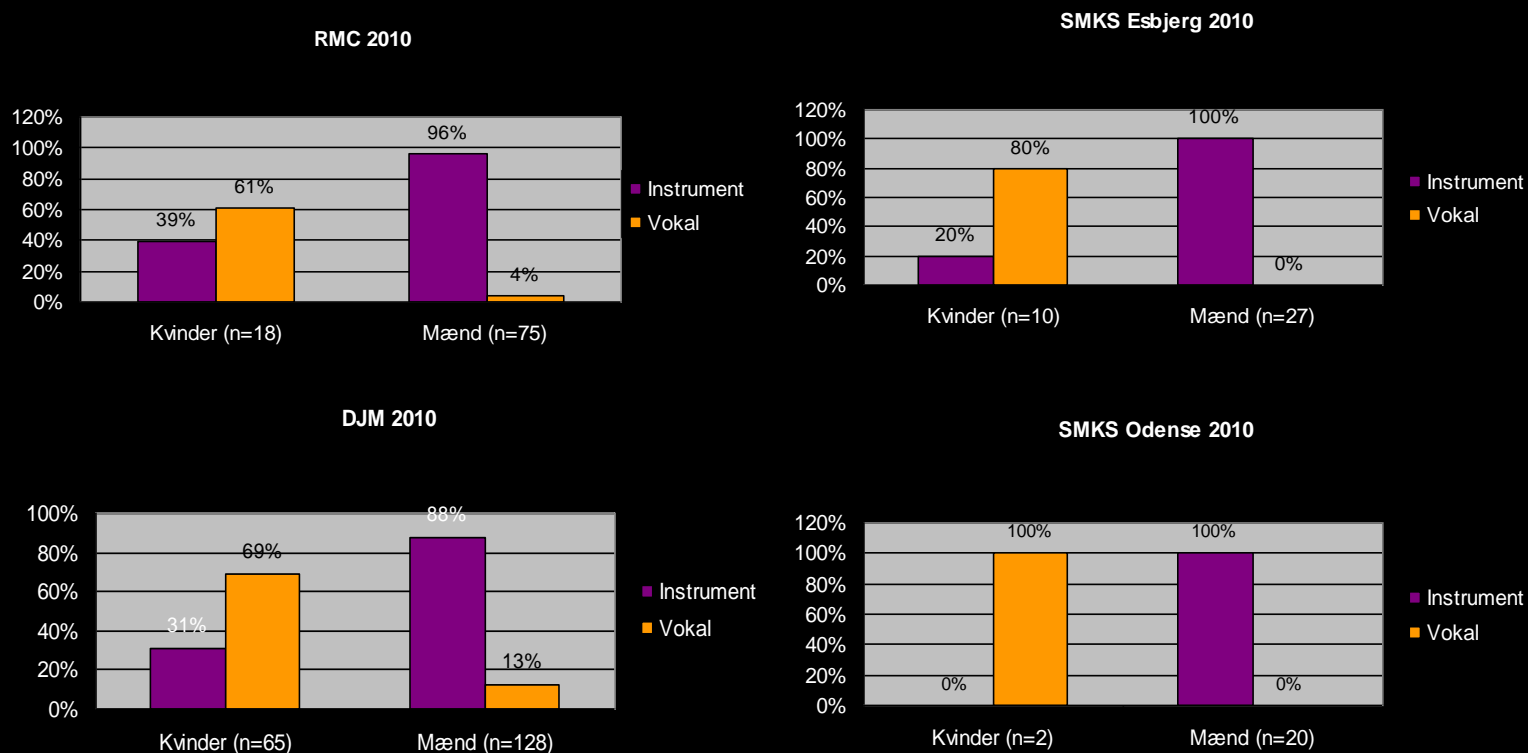


DKDM 2007, 2009-2010



# SAMLET OVERSIGT OVER KONSERVATORIERNE (STUDERENDE)

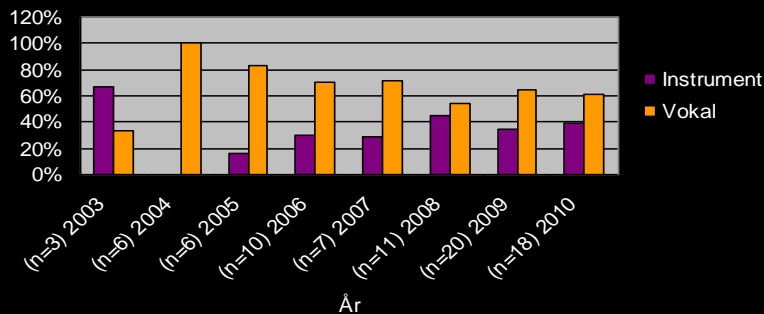
## – Fordelingen mellem køn og instrument 2010



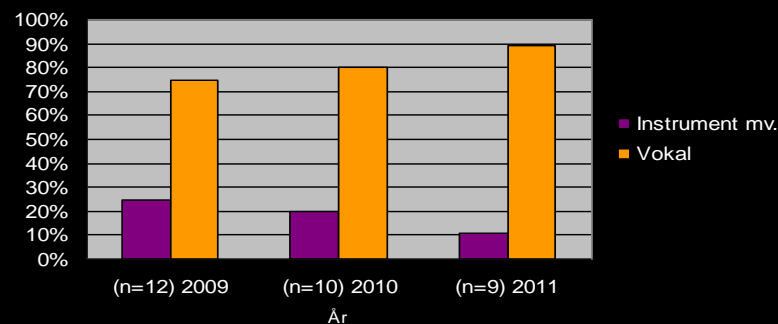
# SAMLET OVERSIGT OVER KONSERVATORIERNE (KVINDelige STUDERENDE)

- Fordelingen mellem vokal og instrument over tid

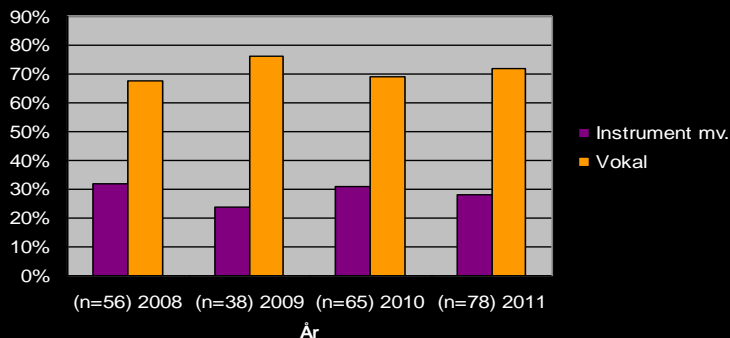
RMC, kvindelige studerende 2003-2010



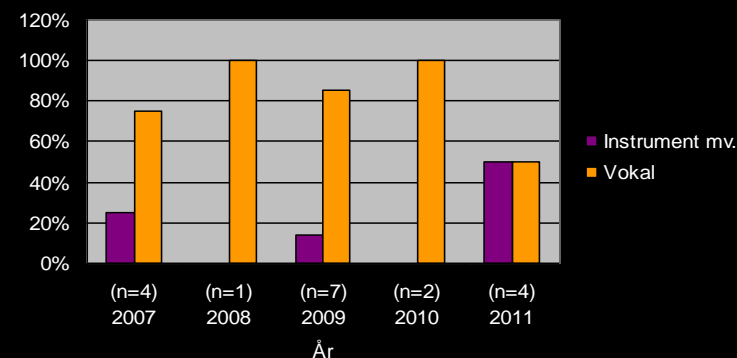
SMKS, Esbjerg, kvindelige studerende 2009-2011



DJM, kvindelige studerende 2008-2011



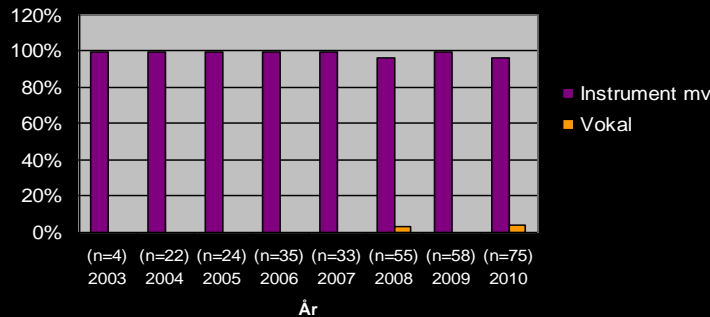
SMKS Odense, kvindelige studerende 2007-2011



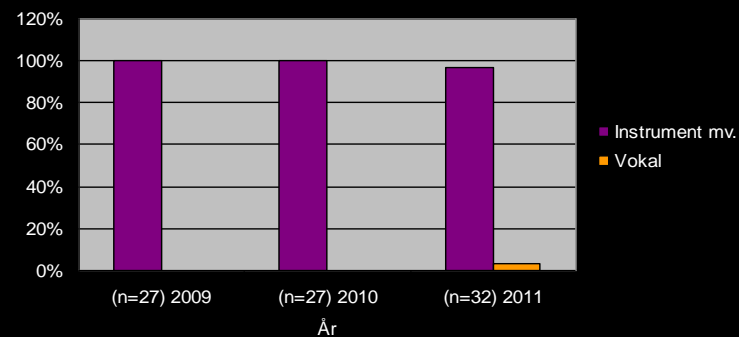
# SAMLET OVERSIGT OVER KONSERVATORIERNE (MANDLIGE STUDERENDE)

- Fordelingen mellem vokal og instrument over tid

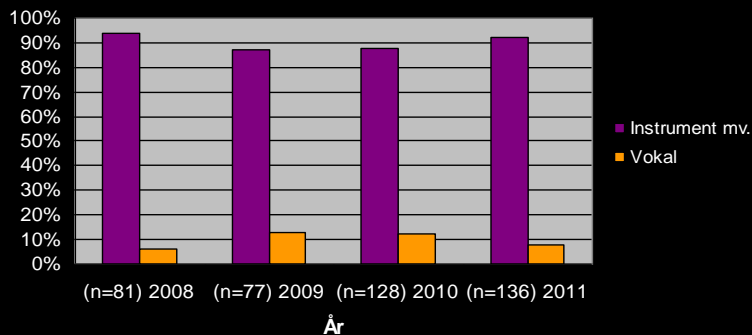
RMC, mandlige studerende 2003-2010



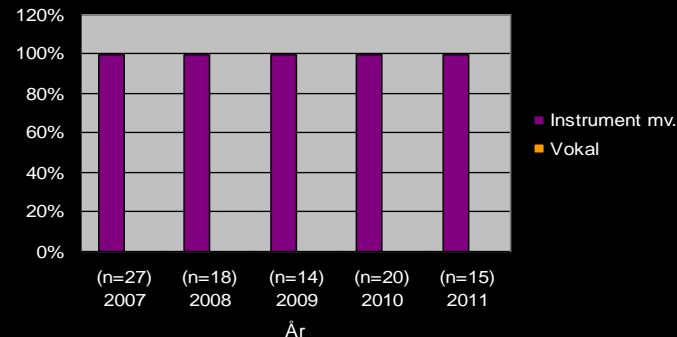
SMKS Esbjerg, mandlige studerende 2009-2011



DJM, mandlige studerende 2008-2011

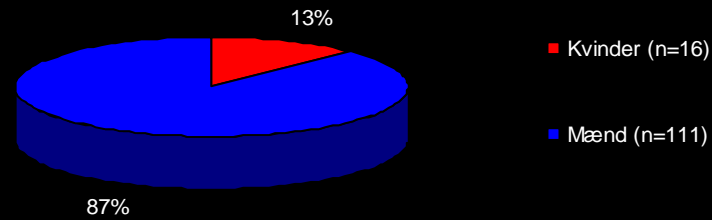


SMKS Odense, mandlige studerende 2007-2011



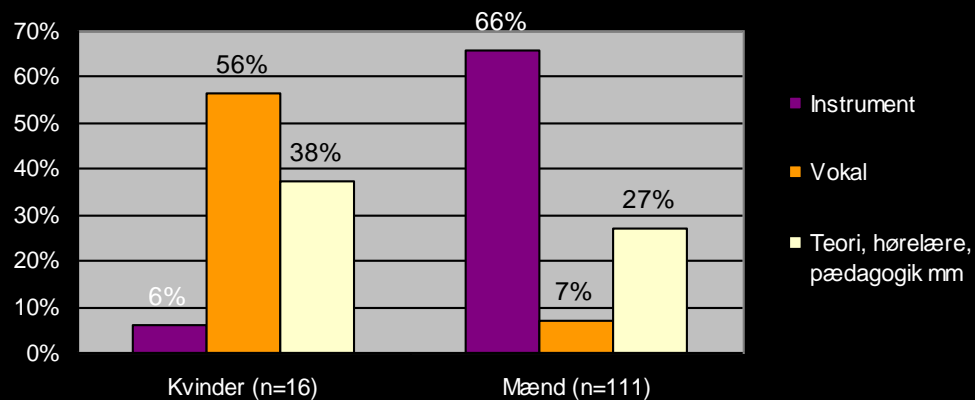
# KONSERVATORIER (UNDERVISERE)

- Samlet fordeling mellem kvinder og mænd 2011



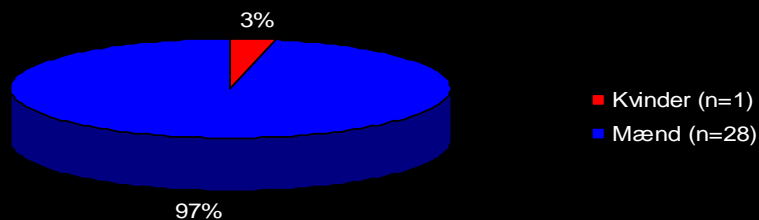
# KONSERVATORIER (UNDERVISERE)

- Samlet fordeling mellem køn og instrument 2011

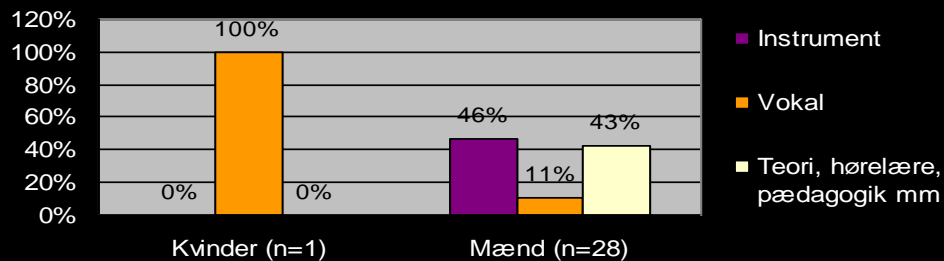


# RYTMISK MUSIKKONSERVATORIUM 2011 (UNDERVISERE)

Fordeling af kvinder og mænd

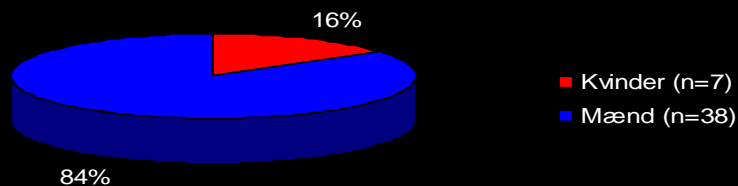


Fordeling af køn og instrument

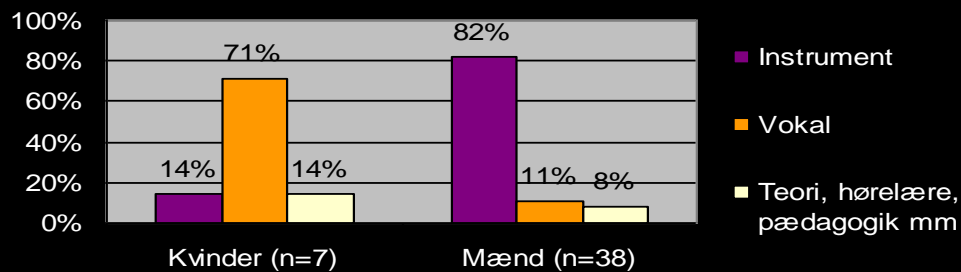


# DET JYSKE MUSIKKONSERVATORIUM 2011 (UNDERVISERE)

Fordeling af kvinder og mænd

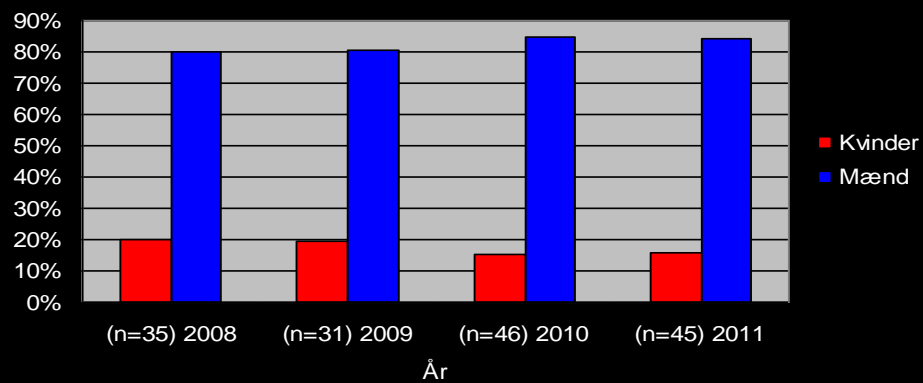


Fordeling af køn og instrument



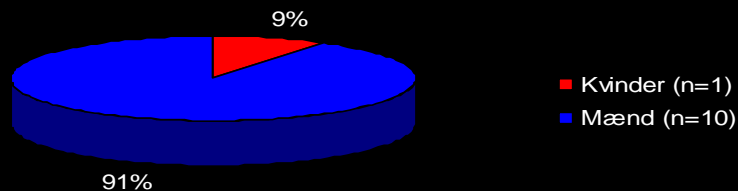
# DET JYSKE MUSIKKONSERVATORIUM (UNDERVISERE OVER TID)

Fordeling af kvinder og mænd 2008-2011

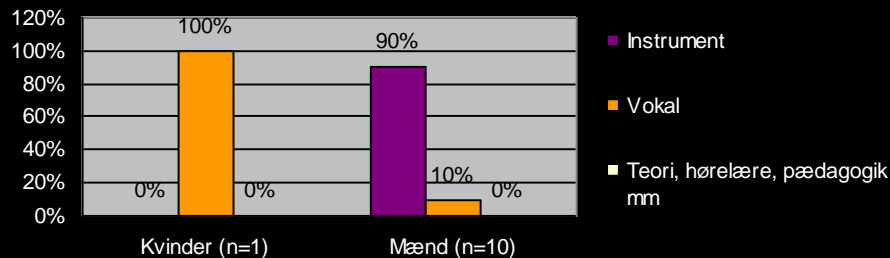


# SYDDANSK MUSIKKONSERVATORIUM & SKUESPILLERSKOLE ESBJERG 2011 (UNDERVISERE)

Fordeling af kvinder og mænd

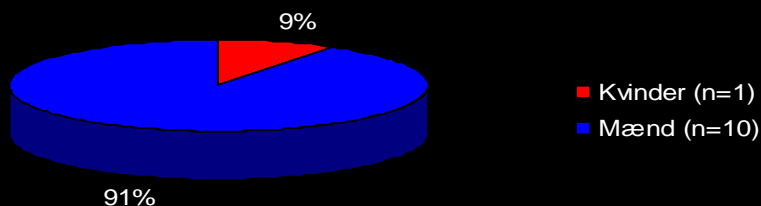


Fordeling af køn og instrument

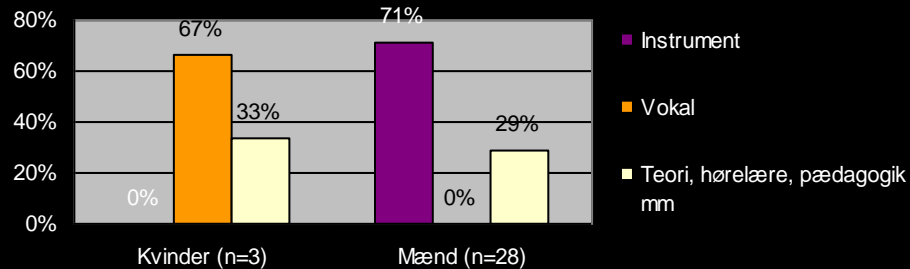


# SYDDANSK MUSIKKONSERVATORIUM & SKUESPILLERSKOLE ODENSE 2011 (UNDERVISERE)

Fordeling af kvinder og mænd

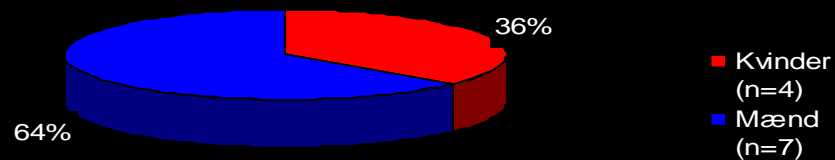


Fordeling af køn og instrument

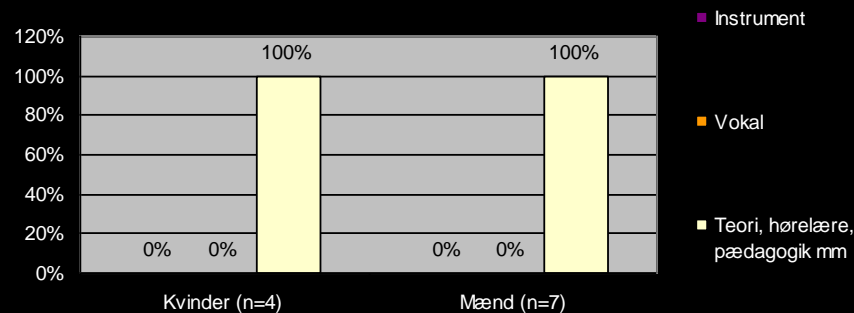


# DET KGL. DANSKE MUSIKKONSERVATORIUM – TONEMESTER OG MUSIKPÆDAGOGIK 2011 (UNDERVISERE)

Fordeling af kvinder og mænd



Fordeling af køn og instrument

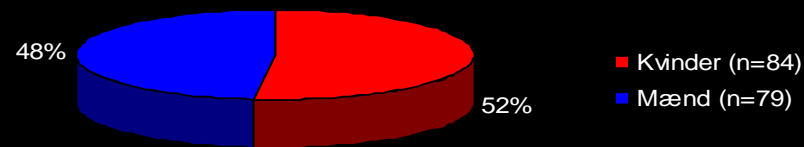


---

# UNIVERSITETER (STUDERENDE)

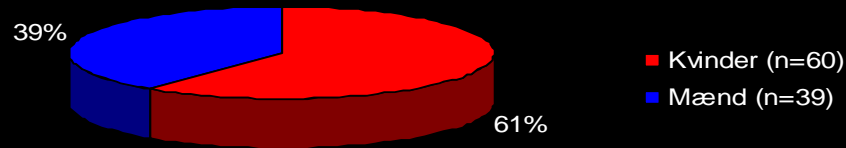
---

- Samlet fordeling mellem kvinder og mænd 2010



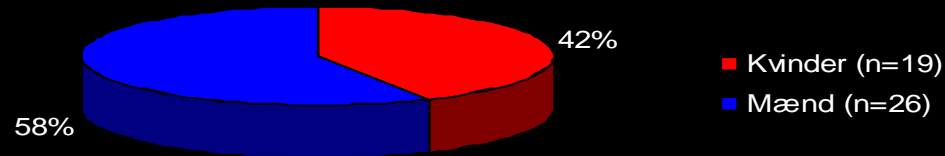
# KØBENHAVNS UNIVERSITET 2010 (STUDERENDE)

- Fordelingen mellem kvinder og mænd



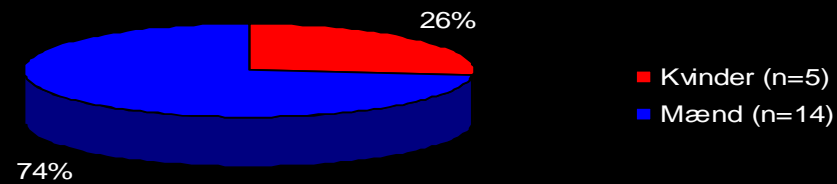
# AARHUS UNIVERSITET 2010 (STUDERENDE)

- Fordelingen mellem kvinder og mænd



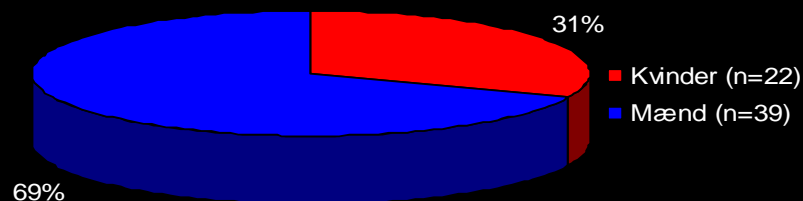
# AALBORG UNIVERSITET 2010 (STUDERENDE)

- Fordelingen mellem kvinder og mænd



# UNIVERSITETER 2011 (UNDERVISERE)

- Samlet fordeling mellem kvinder og mænd



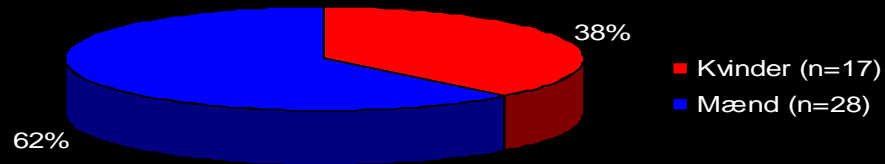
Tallene inkluderer lektorer, studielektorer, studieadjunkter, eksterne lektorer og inkluderer ikke gæsteundervisere, undervisningsassistenter og studierekretærer.

---

# KØBENHAVNS UNIVERSITET 2011 (UNDERVISERE)

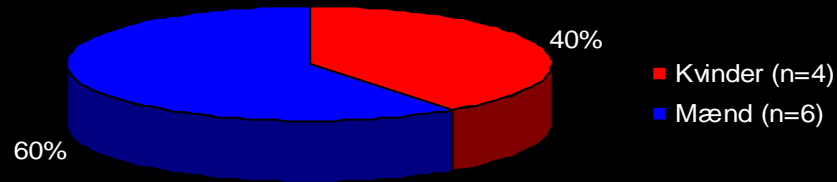
---

- Fordelingen mellem kvinder og mænd



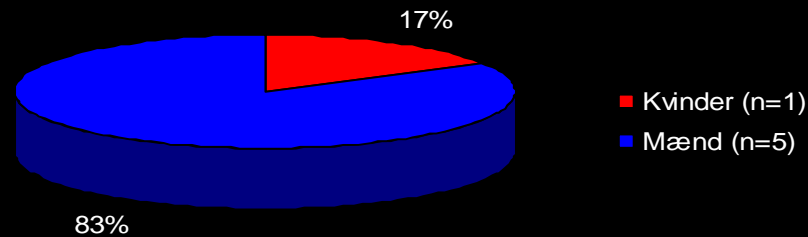
# AARHUS UNIVERSITET 2011 (UNDERVISERE)

- Fordelingen mellem kvinder og mænd



# AALBORG UNIVERSITET 2011 (UNDERVISERE)

- Fordelingen mellem kvinder og mænd



## 2. DET PROFESSIONELLE OMRÅDE



---

# KONKLUSIONER PÅ DET PROFESSIONELLE OMRÅDE

---

➤ **FAGLIGE ORGANISATIONER**

Overvejende mandlige medlemmer hos DJBFA (77%), DPA (80%), DMF (77%) og DAF (57%).

➤ **RETTIGHEDSORGANISATIONER**

Overvejende mandlige medlemmer hos KODA (82%) og GRAMEX (75%).

I 2010 modtog de mandlige medlemmer hos KODA i alt 88% af de samlede rettighedsmidler. Hos GRAMEX modtog de mandlige medlemmer i alt 78% af de samlede rettighedsmidler.

➤ **MUSIKORGANISATIONER**

Bestyrelsernes kønsfordeling er 75% mænd og 25% kvinder. Kønsfordelingen i råd/udvalg og repræsentantskaber er 78% mænd og 22% kvinder.

---

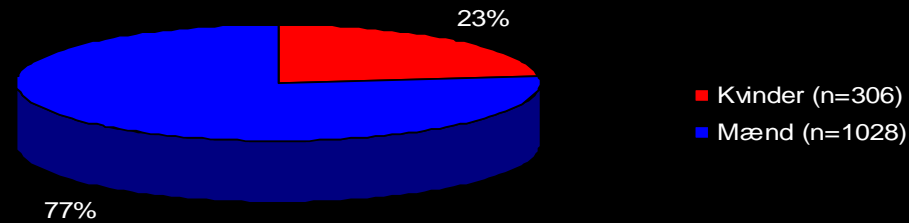
# KONKLUSIONER PÅ DET PROFESSIONELLE OMRÅDE

---

- **STATENS KUNSTFOND**  
Kønsfordelingen for bestyrelsen er 67% mænd og 33 % kvinder, mens fordelingen i repræsentantskabet er 50% mænd og 50% kvinder.
- **STATENS KUNSTFONDS LEGATER 2010**  
Overvejende mænd modtog SKFs Arbejdslegater (74%), Komponisthonorarer (100 %) og Livsvarige ydelser (89%).  
Lige mange mænd og kvinder modtog Rejselegater.
- **STATENS KUNSTRÅD**  
Bestyrelsens kønsfordeling er 57% mænd og 43% kvinder.
- **STATENS KUNSTRÅDS MUSIKUDVALG 2011**  
Overvejende mænd modtog støtte fra puljerne: Digital Formidling (65%) og Den Unge Elite (78%).

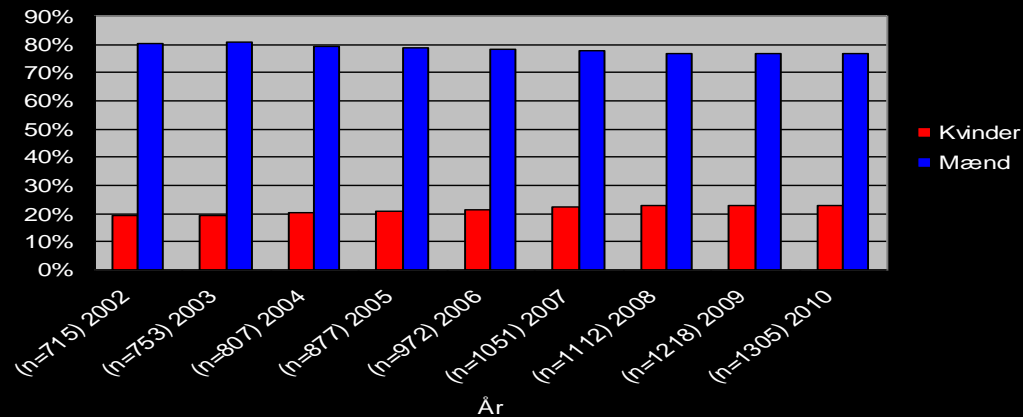
# DJBFA (MEDLEMMER)

- Fordelingen mellem kvinder og mænd 2011



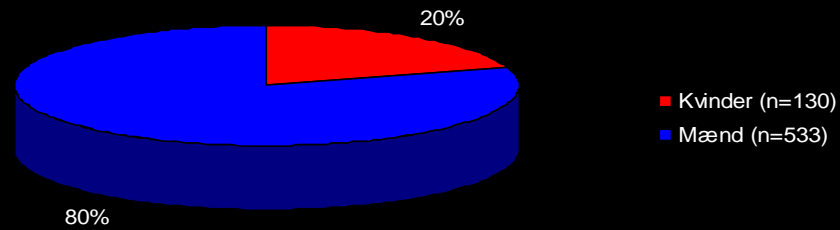
# DJBFA (MEDLEMMER)

- Fordelingen mellem kvinder og mænd over tid



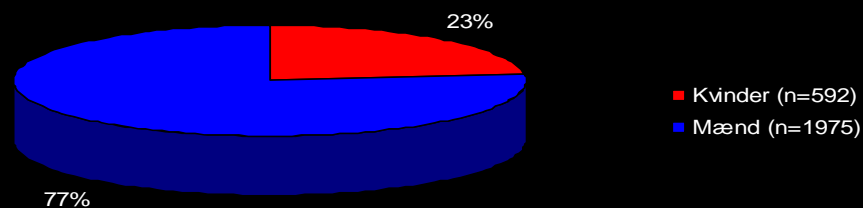
# DPA (MEDLEMMER)

- Fordelingen mellem kvinder og mænd 2011



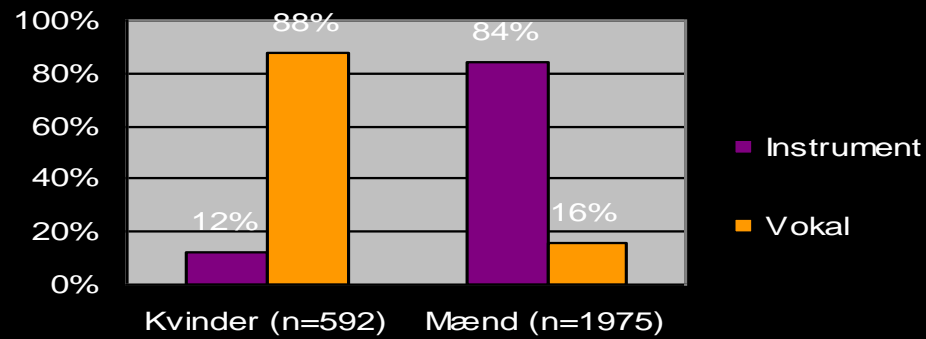
# DMF (MEDLEMMER)

- Fordelingen mellem kvinder og mænd 2011



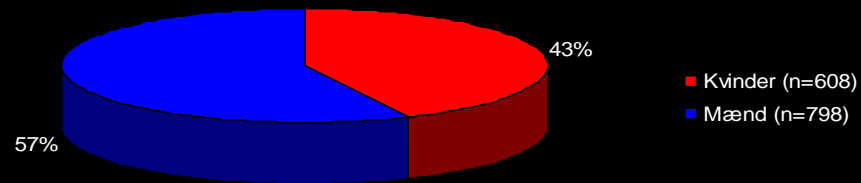
# DMF (MEDLEMMER)

- Fordelingen mellem køn og instrument 2011



# DAF (MEDLEMMER)

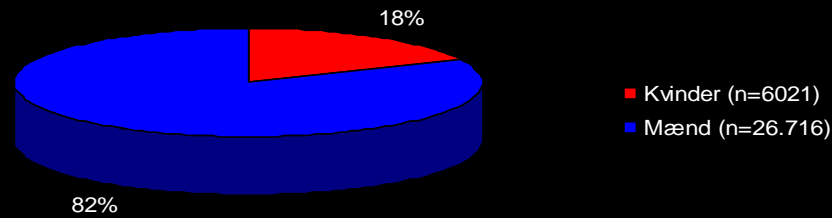
- Fordelingen mellem kvinder og mænd 2011



Medlemmerne dækker over følgende medlemsgrupper: Sangere: 647, Solister: 375, Artister: 263, Dansere: 75, Skuespillere: 43 og Modeller: 3.

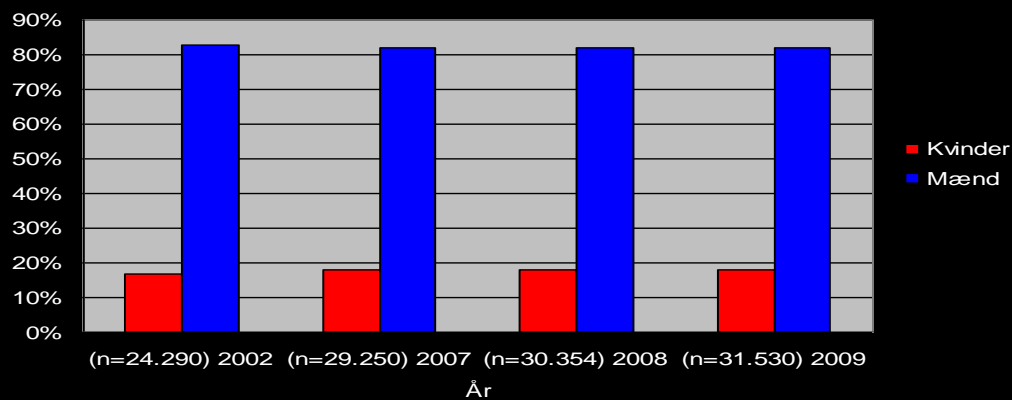
# KODA (MEDLEMMER)

- Fordelingen mellem kvinder og mænd 2011



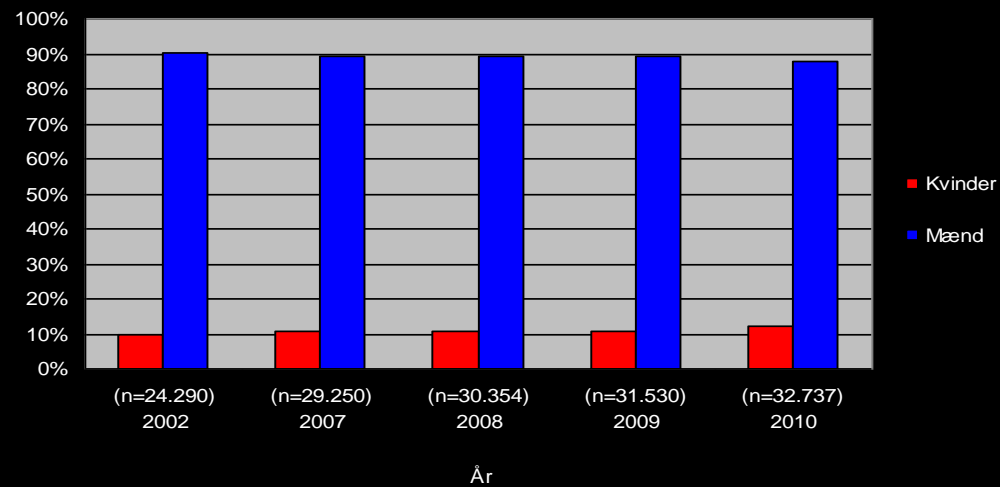
# KODA (MEDLEMMER)

- Fordelingen mellem kvinder og mænd over tid



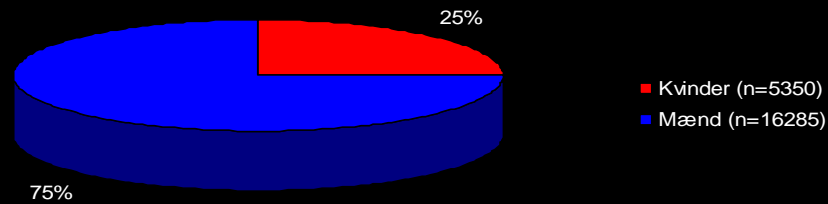
# KODA (MEDLEMMER)

- Procentvis andel af indtjening fordelt på køn over tid



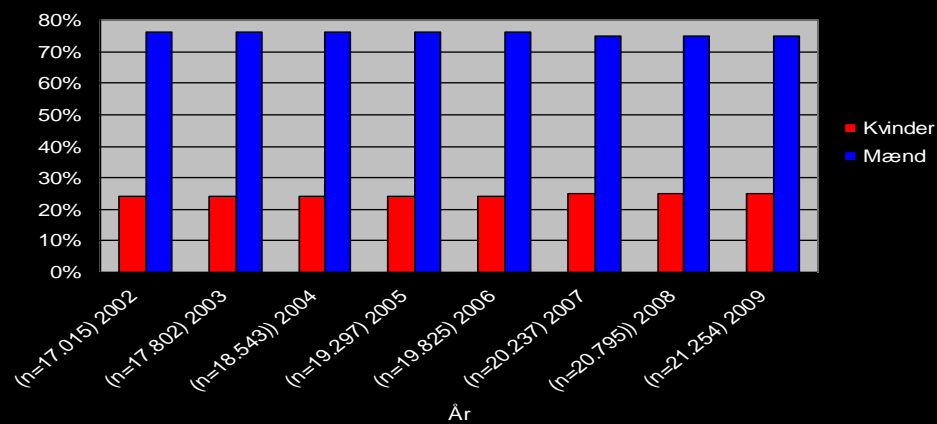
# GRAMEX (MEDLEMMER)

- Fordelingen mellem kvinder og mænd 2011



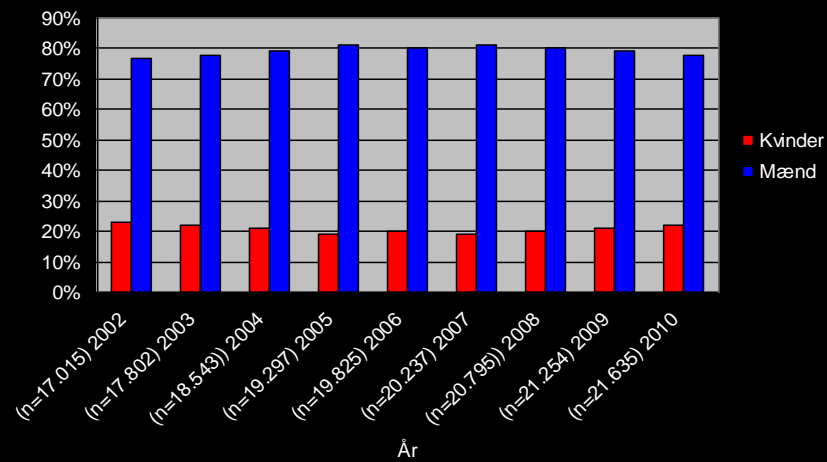
# GRAMEX (MEDLEMMER)

- Fordelingen mellem kvinder og mænd over tid



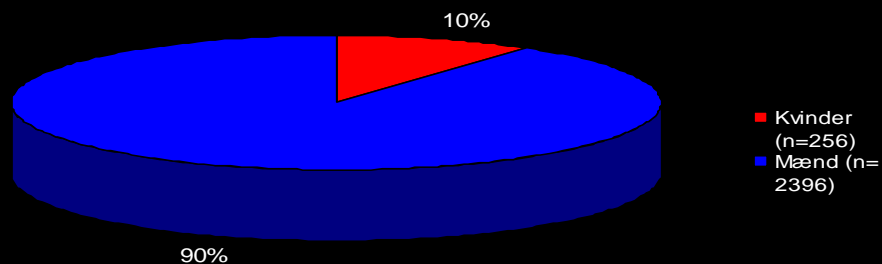
# GRAMEX (MEDLEMMER)

- Procentvis andel af indtjening fordelt på køn over tid



# ORA (MEDLEMMER)

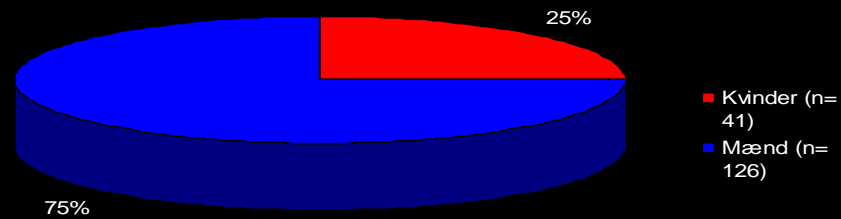
- Fordelingen blandt kvinder og mænd i øvelokaleforeninger 2011



25 medlemsforeninger med indsendte medlemslister. De dækker primært byerne Rønne, København, Lyngby, Roskilde, Holbæk, Odense, Svendborg, Vejen, Horsens, Silkeborg, Aarhus, Herning, Struer, Holstebro, Skive, Aars og Aalborg.

# MUSIKORGANISATIONER (BESTYRELSER)

- Fordelingen mellem kvinder og mænd 2011

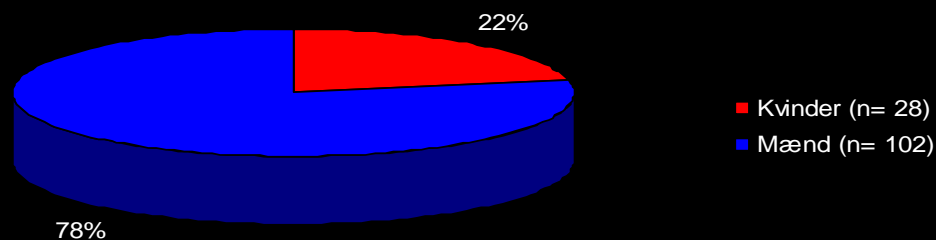


---

# MUSIKORGANISATIONER (RÅD, UDVALG OG REPRÆSENTANTSKABER)

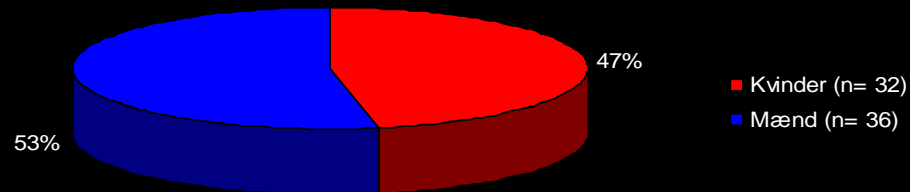
---

- Fordelingen mellem kvinder og mænd 2011



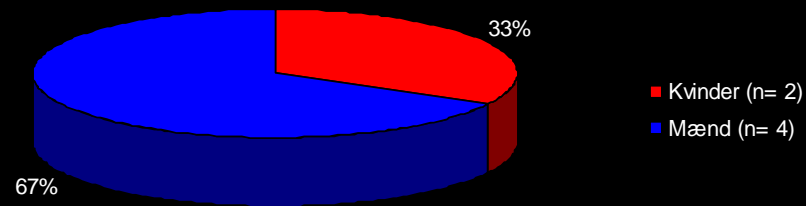
# MUSIKORGANISATIONER (SEKRETARIATER)

- Fordelingen mellem kvinder og mænd 2011



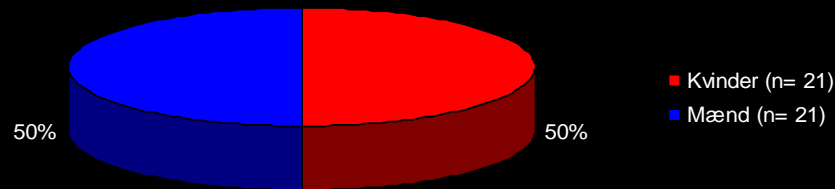
# STATENS KUNSTFOND (SKF), BESTYRELSEN

- Fordelingen mellem kvinder og mænd 2011



# STATENS KUNSTFOND, REPRÆSENTANTSKABET

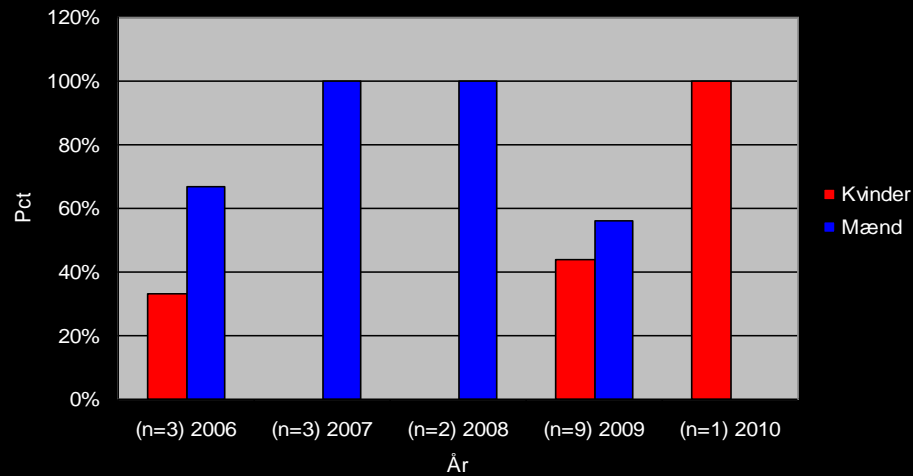
- Fordelingen mellem kvinder og mænd 2011



Tonekunstudvalget for rytmisk musik er medtaget.

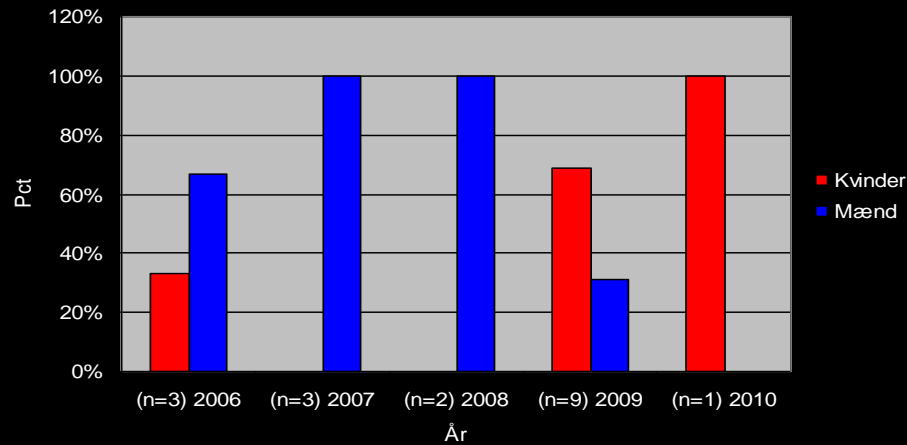
# SKF, STU 3-ÅRIGT ARBEJDSSTIPENDIAT

- Tilskudsmodtagere fordelt på køn



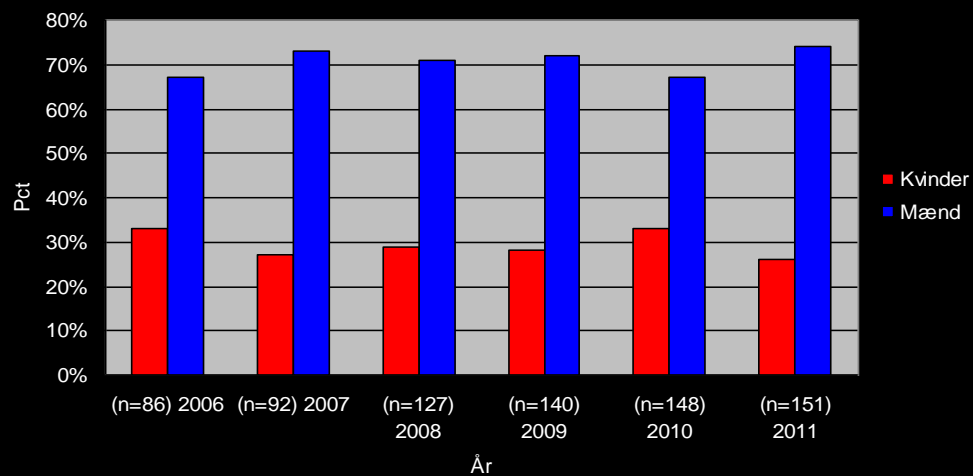
# SKF, STU 3-ÅRIGT ARBEJDSSTIPENDIAT

- Procentvis andel af tilskud fordelt på køn



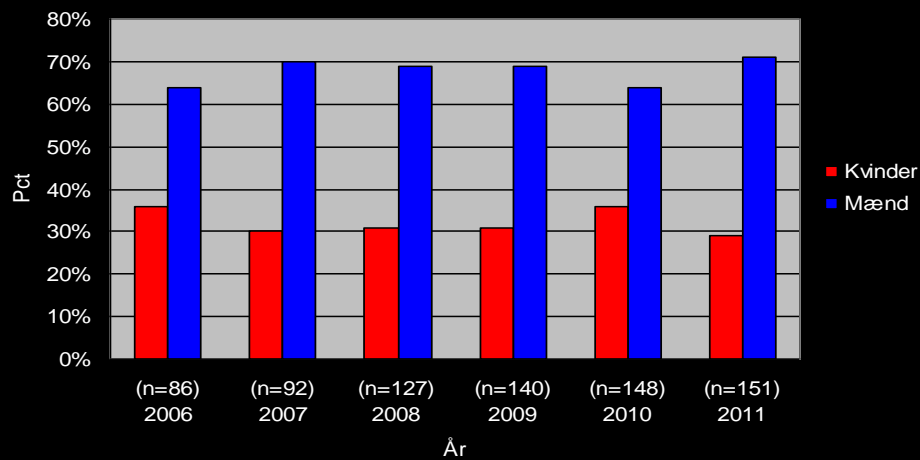
# SKF, STU ARBEJDSLEGATER

- Tilskudsmodtagere fordelt på køn



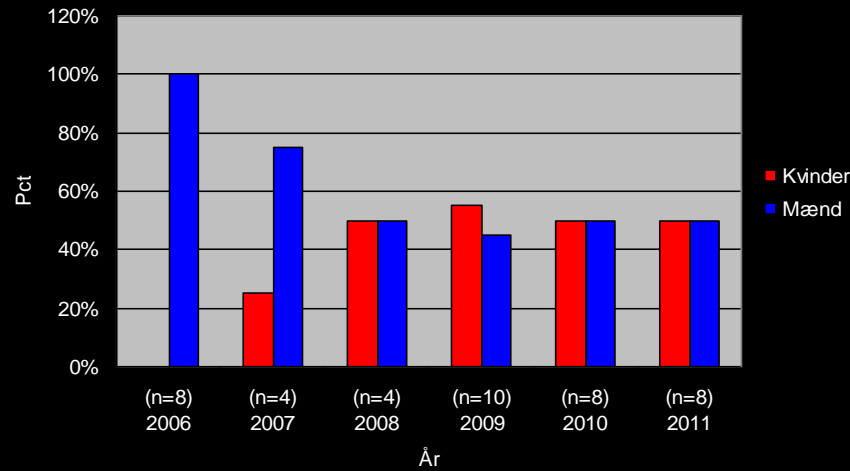
# SKF, STU ARBEJDSLEGATER

- Procentvis andel af tilskud fordelt på køn



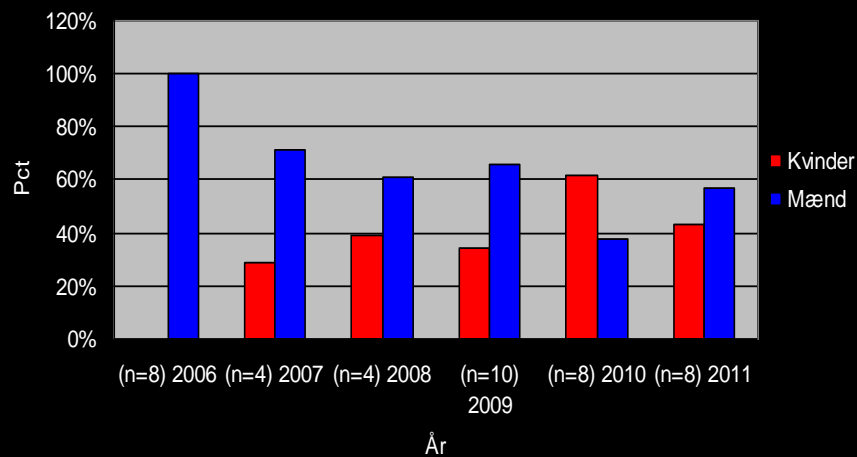
# SKF, STU REJSELEGATER

- Tilskudsmodtagere fordelt på køn



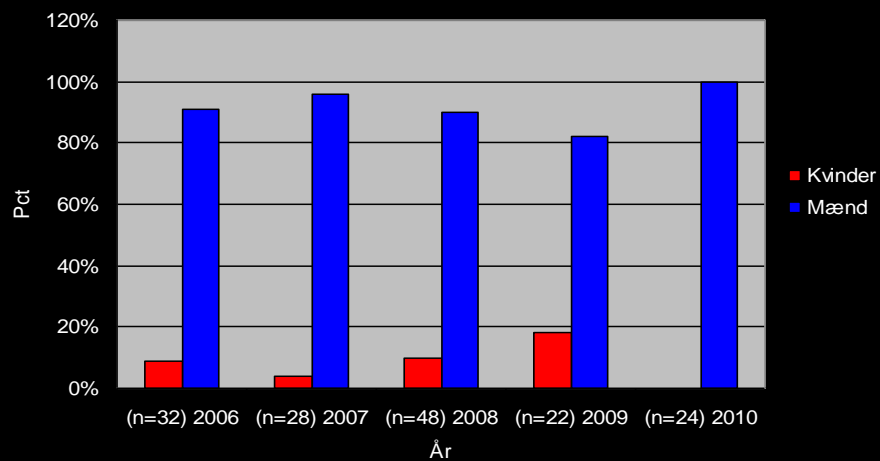
# SKF, STU REJSELEGATER

- Procentvis andel af tilskud fordelt på køn



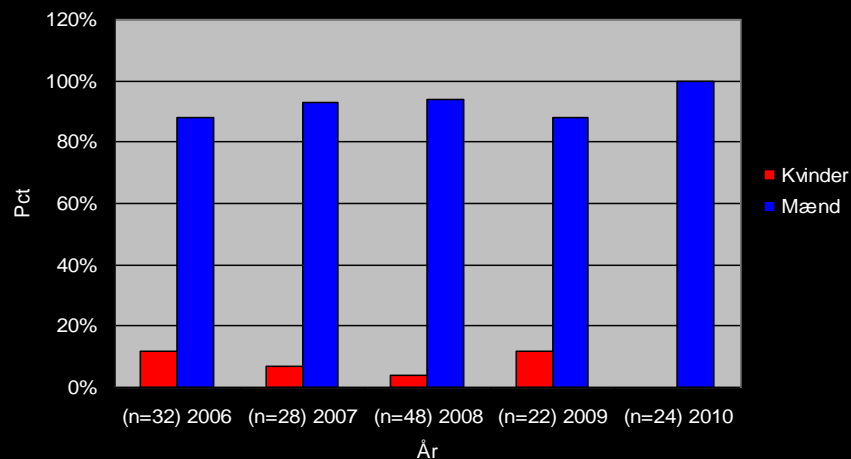
# SKF, STU KOMPONISTHONORAR (TONEKUNSTUDVALGET FOR DEN RYTMISKE MUSIK)

- Tilskudsmodtagere fordelt på køn



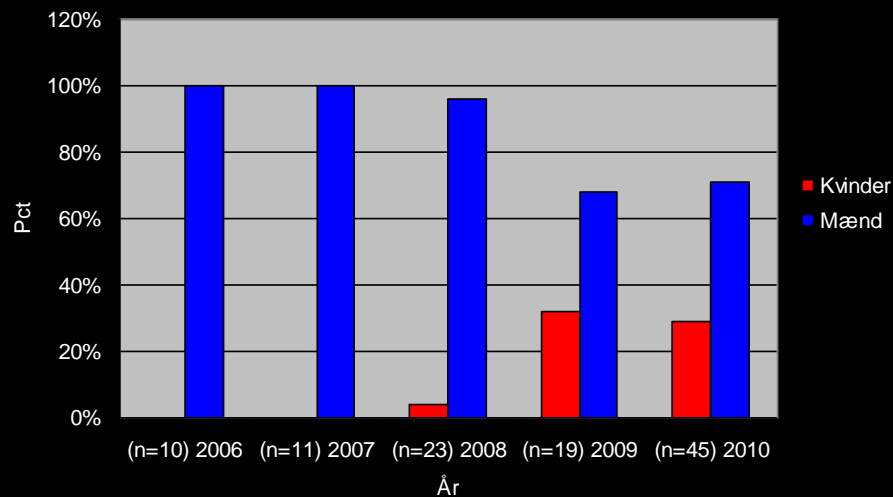
# SKF, STU KOMPONISTHONORAR (TONEKUNSTUDVALGET FOR DEN RYTMISKE MUSIK)

- Procentvis andel af tilskud fordelt på køn



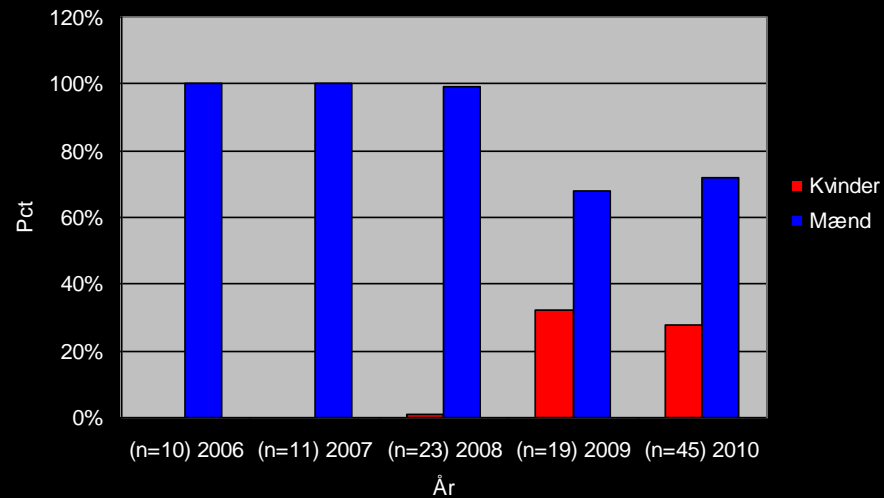
# SKF, STU KOMPONISTHONORAR (FÆLLES UDDELING)

- Tilskudsmodtagere fordelt på køn



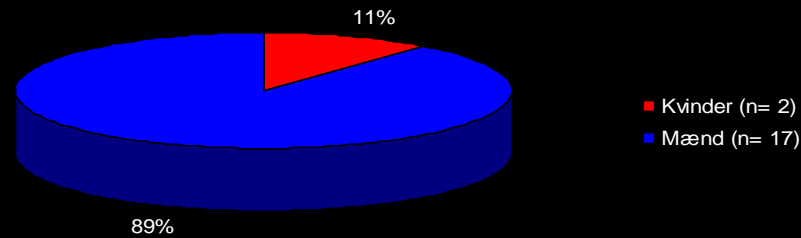
# SKF, STU KOMPONISTHONORAR (FÆLLES UDDELING)

- Procentvis andel af tilskud fordelt på køn



# SKF, LIVSVARIGE YDELSER

- Legatmodtagere fordelt på køn

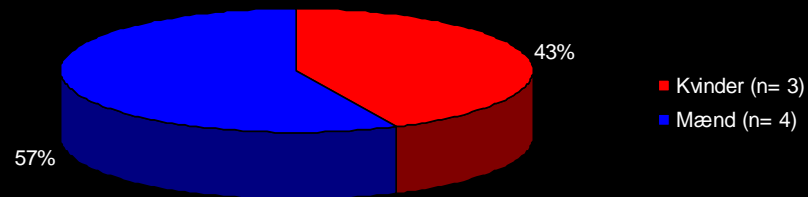


---

# STATENS KUNSTRÅDS (SKR) MUSIKUDVALG

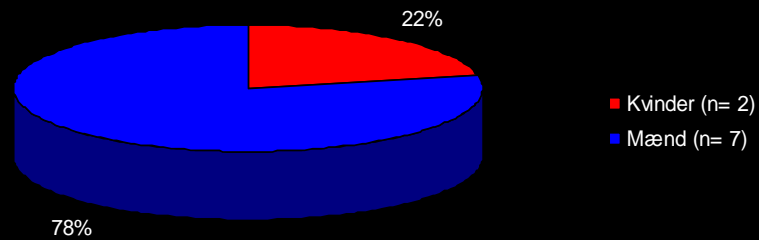
---

- Fordelingen mellem kvinde og mænd 2011



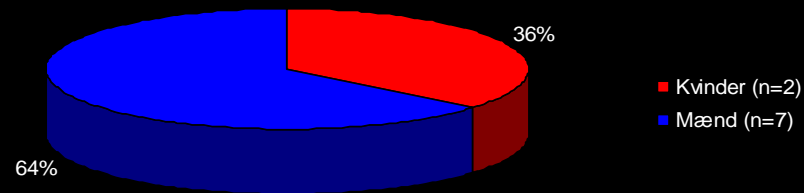
# SKR, MU DEN UNGE ELITE 2011

- Tilskudsmodtagere fordelt på køn



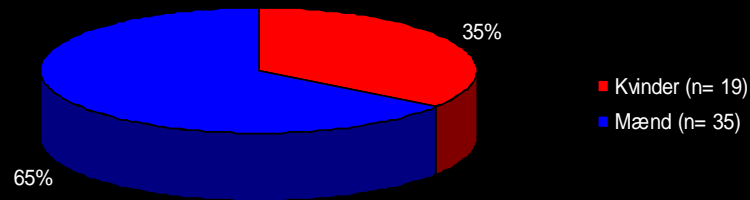
# SKR, MU DEN UNGE ELITE 2011

- Procentvis andel af tilskud fordelt på køn



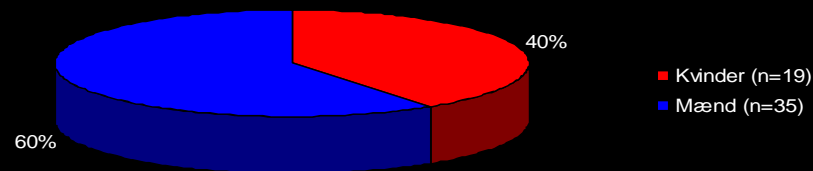
# SKR, MU DIGITAL FORMIDLING 2011

- Tilskudsmodtagere fordelt på køn



# SKR, MU DIGITAL FORMIDLING 2011

- Procentvis andel af tilskud fordelt på køn



# 3. GATEKEEPERS



---

# KONKLUSIONER PÅ GATEKEEPER-OMRÅDET

---

- **PLADESELSKABER**  
Overvægt af mænd blandt IFPI og DUPs beslutningstagere (85%).
- **SPILLESTEDER (MEDLEMMER AF DANSK LIVE)**  
Overvejende mænd i bestyrelserne (72%) og blandt organisationernes øvrige beslutningstagere (81%).
- **REGIONALE SPILLESTEDER**  
Overvejende mænd i bestyrelserne (74%) og blandt organisationernes øvrige beslutningstagere (90%).
- **FESTIVALER (MEDLEMMER AF DANSK LIVE)**  
Overvejende mænd i bestyrelserne (67%) og blandt organisationernes øvrige beslutningstagere (77%).

---

# KONKLUSIONER PÅ GATEKEEPER-OMRÅDET

---

- **BOOKERNE.DK**  
Overvejende mænd blandt organisationens beslutningstagere (87%).
- **TV: DR** har oplyst, at det er de enkelte programansvarlige, der træffer beslutning om, hvilken musik, der spilles. Kan ikke opgøre kønsfordeling.
- **STREAMING (TDC PLAY OG WIMP)**  
Hos TDC Play er fordelingen mellem kvinder og mænd i redaktionen 50/50.  
Hos WIMP består redaktionen udelukkende af mænd.
- **RADIO**  
Overvejende mænd blandt kanalernes beslutningstagerne

---

# KONKLUSIONER PÅ GATEKEEPER-OMRÅDET

---

➤ DAGBLADE

Udelukkende mandlige musikredaktører på de større danske dagblade (med undtagelse af Børsen).

Overvejende mandlige musikanmeldere/skribenter.

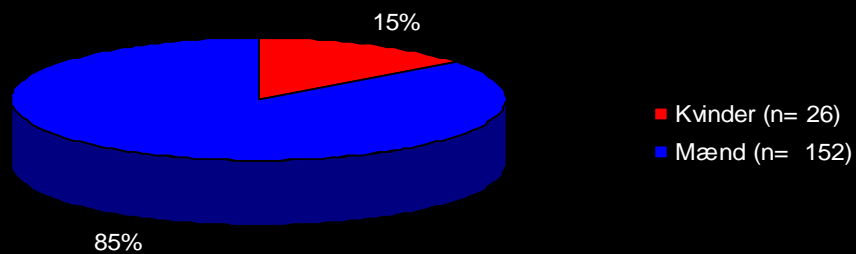
➤ MUSIKMAGASINER

Udelukkende mandlige musikredaktører på de større musikmagasiner.

Overvejende mandlige musikanmeldere/skribenter (med undtagelse af Chili).

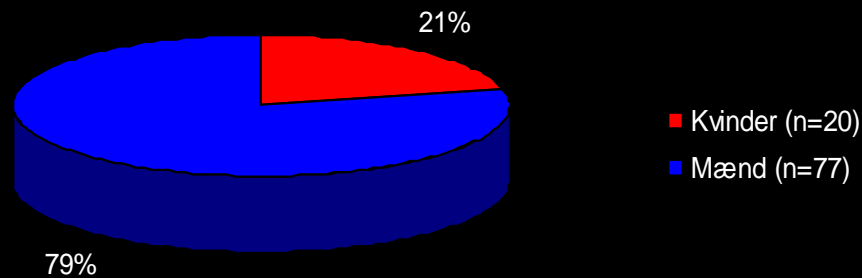
# PLADESELSKABER (BESLUTNINGSTAGERE)

- Samlet fordeling mellem kvinder og mænd



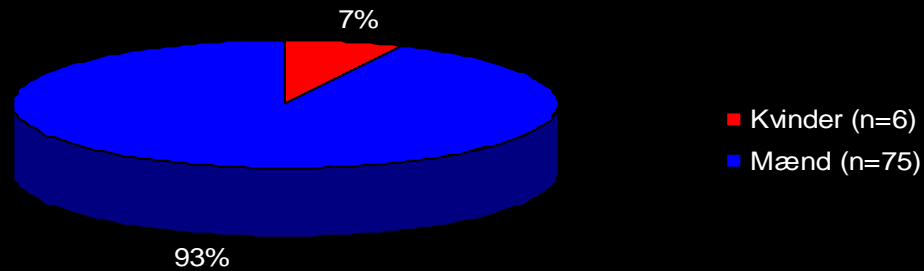
# PLADESELSKABER IFPI (BESLUTNINGSTAGERE)

- Fordelingen mellem kvinder og mænd 2011



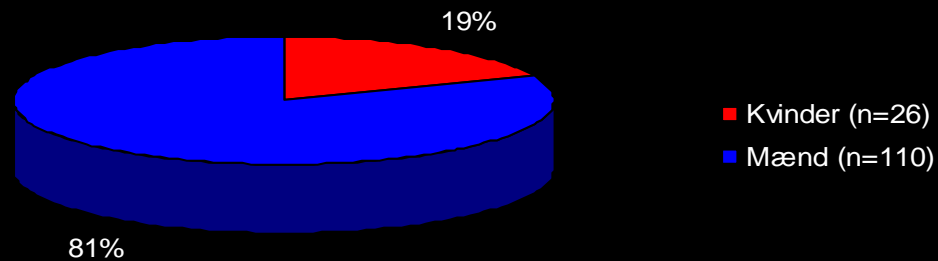
# PLADESELSKABER DUP (BESLUTNINGSTAGERE)

- Fordelingen mellem kvinder og mænd 2011



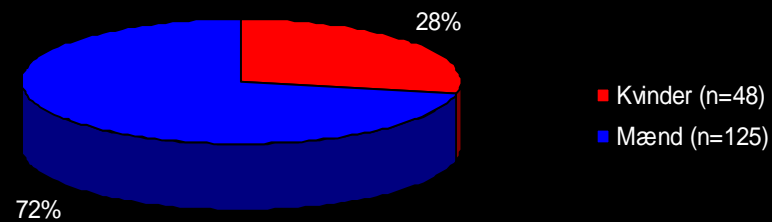
# SPILLESTEDER (BESLUTNINGSTAGERE)

- Fordelingen mellem kvinder og mænd 2011



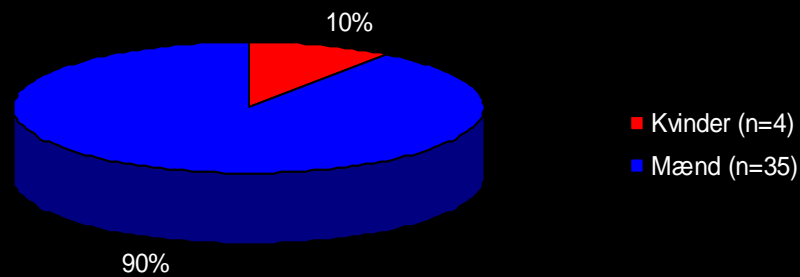
# SPILLESTEDER (BESTYRELSER)

- Fordelingen af kvinder og mænd 2011



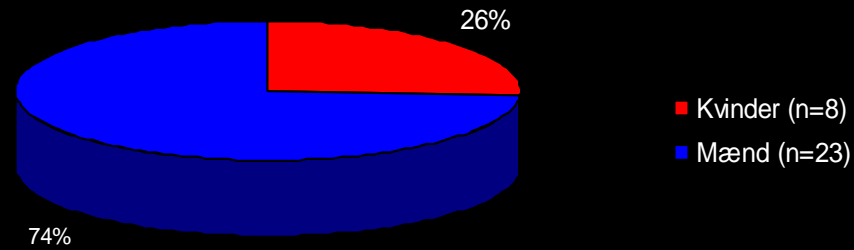
# REGIONALE SPILLESTEDER (BESLUTNINGSTAGERE)

- Fordelingen af kvinder og mænd 2011



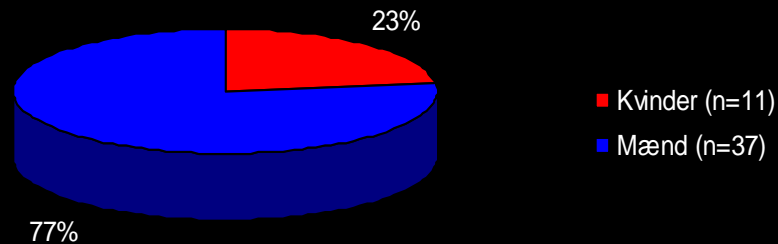
# REGIONALE SPILLESTEDER (BESTYRELSER)

- Fordelingen af kvinder og mænd



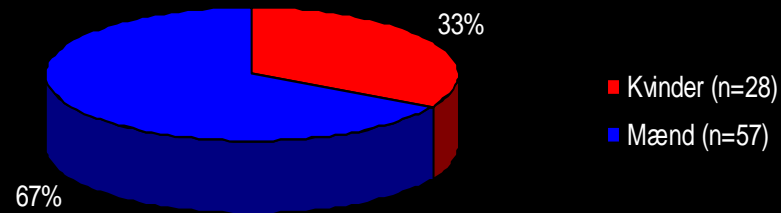
# FESTIVALER (BESLUTNINGSTAGERE)

- Fordelingen af kvinder og mænd 2011



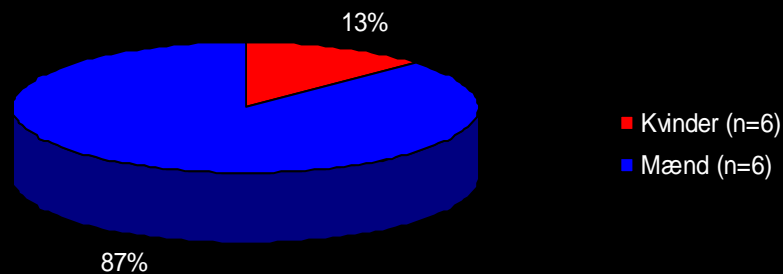
# FESTIVALER (BESTYRELSER)

- Fordelingen af kvinder og mænd 2011



# BOOKERNE.DK (BESLUTNINGSTAGERE)

- Fordelingen af kvinder og mænd 2011



---

## TV

---

- DR har oplyst, at det er de enkelte programansvarlige, der træffer beslutning om, hvilken musik, der spilles. Kan ikke opgøre kønsfordeling.

---

# STREAMING (TDC PLAY OG WIMP)

---

- Fordelingen mellem kvinder og mænd 2011

|          | Kvinder | Mænd |
|----------|---------|------|
| TDC Play | 2       | 2    |
| Wimp     | 0       | 2    |

# RADIO (BESLUTNINGSTAGERE)

– Fordelingen mellem kvinder og mænd 2011

|                                | Kvinder | Mænd |
|--------------------------------|---------|------|
| Nova FM                        | 0       | 1    |
| Pop FM                         | 0       | 1    |
| The Voice                      | 0       | 1    |
| SBS Broadcasting<br>(direktør) | 0       | 1    |
| P3 (Musikchef)*                | 0       | 1    |
| P4                             | 2       | 3    |
| P6 Beat                        | 0       | 1    |
| P7 Mix                         | 0       | 3    |
| P8 Jazz                        | 1       | 4    |

\* Eftersom P3's playlisteudvalg er dynamisk og ofte skifter fra uge til uge, er det udelukkende musikchefen medtaget.

# DAGBLADE (MUSIKREDAKTØRER)

- Fordelingen mellem kvinder og mænd 2011

|                | Kvinder | Mænd |
|----------------|---------|------|
| Politiken      | 0       | 2    |
| Jyllandsposten | 0       | 1    |
| Information    | 0       | 1    |
| Weekendavisen  | 0       | 1    |
| Børsen         | 1       | 0    |
| Ekstra Bladet  | 0       | 1    |
| BT             | 0       | 3    |

# DAGBLADE (MUSIKANMELDERE/SKRIBENTER)

- Fordelingen mellem kvinder og mænd 2011

|                | Kvinder | Mænd |
|----------------|---------|------|
| Politiken      | 1       | 1    |
| Jyllandsposten | 1       | 2    |
| Information    | 0       | 1    |
| Weekendavisen  | 0       | 1    |
| Børsen         | 3       | 6    |
| Ekstra Bladet  | 0       | 3    |
| BT             | 1       | 5    |

# MUSIKMAGASINER (REDAKTØRER)

- Fordelingen mellem kvinder og mænd 2011

|            | Kvinder | Mænd |
|------------|---------|------|
| Chili      | 0       | 0    |
| Gaffa      | 0       | 1    |
| Geiger     | 0       | 4    |
| Soundvenue | 0       | 3    |
| Tjeck      | 0       | 1    |

# MUSIKMAGASINER (MUSIKANMELDERE/SKRIBENTER)

– Fordelingen mellem kvinder og mænd 2011

